



Teknik og Miljø

Vej

Øverødvej 2

2840 Holte

www.rudersdal.dk

Brorenoveringen på Bistrupvej går ind i næste etape

13. juni 2019

Vi er snart færdige med at renovere første halvdel af broen på Bistrupvej, så arbejderne går snart ind i en ny etape. Her kan bilisterne ikke dreje tv. fra Bistrupvej mod Birkerød Stationsvej.

Janni Elkjær

Projektleder

JELH@rudersdal.dk

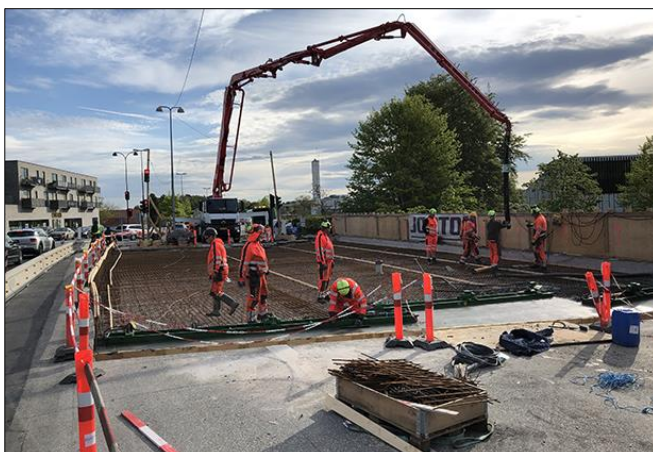
Dir. tlf. 46 11 23 13

Det sker fra fredag den 21. juni og ca. otte uger frem. Vi forventer, at der igen kan åbnes for venstresving fredag den 16. august. I perioden er hastigheden nedsat til 30 km/t på Bistrupvej.

Som alternativ rute kan man fortsætte ad Ravnsnæsvej, dreje th. ved Birkeporten og via Kongevejen til Hovedgaden.

Når der er valgt den viste omkørselsvej i stedet for Søndervangen, skyldes det både en politisk prioritering af, at omkørsel sker ad de store veje til bymidten, samt at der er meget cykeltrafik på Søndervangen af bl.a. elever til Birkerød gymnasium.

Endvidere er det forhåbningen, at bilister vælger Vilhelm La Cours Vej, hvis man skal tilbage på Stationsvej, idet Teglporten er meget trafikeret af skolebørn i morgenmyldretiden.



Åbningstid

Mandag-tirsdag kl. 10-15

Onsdag lukket

Torsdag kl. 10-17

Fredag kl. 10-13



Omlægningen af trafikken kan muligvis give lidt bøvl ved varelevering, så husk at informere jeres leverandører om at de ikke kan dreje tv. ad Stationsvej.

Busserne (linje 500S og 198) omlægges i denne etape. Nærmere info: [Din offentlige transport](#)

Følg med i projektet: rudersdal.dk/brorenovering

Mere info: Projektleder Janni Elkjær, jelh@rudersdal.dk, 46 11 23 13.

Venlig hilsen

Janni Elkjær
Projektleder